

Devenir membre de la Caisse des écoles :

Envie de vous impliquer, selon votre volonté et disponibilité, dans les actions organisées pour les enfants ?

Vous habitez Igny et/ou avez un enfant scolarisé dans une école publique maternelle ou élémentaire de la ville ?

Vous pouvez vous porter candidat :

- Déposez votre adhésion accompagnée de votre règlement avant le mercredi 10 décembre 2025 au service éducation ou à l'accueil mairie.

- Envoyez votre lettre de candidature à la mairie, en recommandé avec accusé de réception entre le lundi 17 /11 et le mercredi 10/12/2025, cachet de la poste faisant foi.

Les adhérents éliront leurs 3 représentants pour 3 ans lors de l'assemblée générale de la Caisse des écoles, mardi 16 décembre 2025, à 20h en salle du conseil.

Pour vos enfants,
Adhérez à la

Caisse
Des
Ecoles



Pour vos enfants, adhérez à la Caisse des écoles !

Établissement public, la Caisse des écoles finance et organise des événements et sorties pour les élèves des écoles publiques maternelles et élémentaires d'Igny.

Bénéficiant d'une subvention municipale, elle œuvre pour toutes les écoles publiques d'Igny, tandis que les coopératives sont gérées au sein de chaque école.

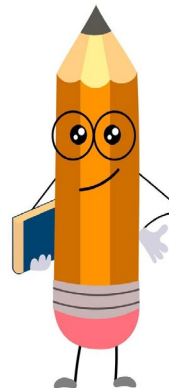
Son but :

Favoriser les échanges, l'accès à la connaissance et la culture pour tous.

Ses actions :



- ✓ Classes transplantées
- ✓ Spectacles de Noël des écoles
- ✓ Soirée festive pour les CM2
- ✓ Calculatrices collègue pour tous les CM2
- ✓ Tickets gratuits aux attractions Festi'Vallée
- ✓ Sorties scolaires
- ✓ Échange franco-allemand



La caisse des écoles a besoin de votre contribution pour mener ses actions durant l'année scolaire

En nous adressant votre bulletin d'adhésion accompagné de votre règlement, vous nous aidez à accomplir nos missions



Pour soutenir la Caisse des écoles



Bulletin d'adhésion à la caisse des écoles – A retourner au Service Education
Pour participer aux élections des candidats pour l'année 2026.
L'adhésion est à renvoyer avant le 10 décembre 2025

NOM-Prénom.....
Adresse :
Mail :

Nom-Prénom.....
Adresse :
Mail :

Souhaite adhérer à la Caisse des écoles publiques d'Igny pour l'année 2026
Je joins mon règlement de (remplir le montant ci-dessous)

☐ (7€ minimum) ☐ (12 minimum pour un couple)

☐ Par chèque à l'ordre du Trésor Public
Signature :

☐ En espèces au Service Education
Signature :

Je souhaite recevoir par mail la lettre de la Caisse des écoles

☐ Oui ☐ Non ☐ Oui ☐ Non

Conformément à la loi informatique et libertés du 6 janvier 1978 modifiée et au Règlement européen n°2016/679/UE du 27 avril, vous bénéficiez d'un droit d'accès, de rectification, de portabilité et d'effacement de vos données ou encore de limitation du traitement. Vous pouvez également, pour des motifs légitimes, vous opposer au traitement des données vous concernant, sous réserve de la production d'un justificatif d'identité valide, en contactant la Direction générale des services de la ville. Le Délégué à la Protection des données est la société www.confiance-digitale.fr. Vous pouvez également introduire une réclamation auprès de la Commission Informatique et Libertés (www.cnil.fr)
Service Education – 1 rue Jules Ferry